

## EL-INSTALLATIONER

I dette afsnit kan I finde oplysninger og gode råd om drift og vedligeholdelse af elinstallationer, som anvendes i lejligheden. Leverandørernes bygningsdelskort, bilag samt vejledninger på elinstallationerne ligger sidst i afsnittet.

### EL-TAVLE

Inde i teknikskakten sidder lejlighedens el-tavle (*se billede nede under*), som består af et HPFT relæ (*komponent markeret med blåt*) og sikringsgrupper i lejligheden (*komponenter markeret med grønt*).

#### Vedligeholdelse:

En gang om året skal der visuelt ses efter revner, skader osv. på el-tavlen, såfremt der er noget skal der tagets kontakt til en fagmand.

#### Rengøres:

Efter behov kan den tørres over med en tør klud. **OBS** Skrappere rengøringsmidler eller skuremidler vil beskadige overfladen og komponenterne.

### HPFI RELÆET

HPFI-relæet (*komponent markeret med blåt*) er en fejlstrømsafbryder, som er påkrævet i boliginstallationer for at beskytte jer som beboere.

Et HPFI-relæ er med sin lave udløsemærkestrøm på 30 mA en god beskyttelsesforanstaltning i forbindelse med personers eventuelle berøring af spændingsførende dele.

Relæet kan ikke forhindre at man får elektrisk stød, men det mindsker strømmen og derved risikoen for alvorlige følger.

Hvis HPFI-afbrydelsen udkobler forsvinder strømmen i lejligheden.



### SIKRINGSGRUPPER

Sikringsgrupper (*komponenter markeret med grønt*) betyder at lejlighedens elinstallationer er delt op i mindre grupper, og gør det muligt at fra- og tilkoble strømmen i enkelte grupper. Under hver gruppe er det beskrevet hvilke elinstallationer der hører til gruppen.

Sikringsgrupperne beskytter også elinstallationerne mod overbelastning, og vil i disse tilfælde slå automatsikringen fra.

1. gang automatsikringen slår fra i en sikringsgruppe, kan den kobles til igen.
2. gang automatsikringen slår fra i den samme sikringsgruppe (*altså en sikringsgruppe der har været slået fra tidligere*) skal sikringsgruppens komponent skiftes af en fagmand, hvorefter den skal kobles til igen. Tag derfor kontakt til viceværten hurtigst muligt.

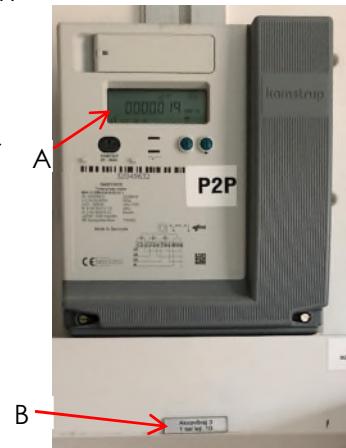
Skiftes sikringsgruppens komponent **IKKE** 2. gang den slår fra, vil sikringsgruppen ikke længere virke og derved **IKKE** beskytte lejlighedens elinstallationer mod overbelastning og i værste fald brand.

## ELMÅLER

Elmåleren er placeret i kælderen på Jubilæumshuset, hvor den aflæser lejlighedens forbrug. Elselskabet fjernaflæser elforbruget.

Det anbefales at man tjekker elforbruget med jævne mellemrum. Alle elmålere er placeret i kælderen, der vil derfor være skrevet lejlighedens adresse på din/jeres elmåler, så I er sikre på hvilken elmåler der er jeres. Adresse og installationsnummeret må ikke fjernes.

Til sidst i afsnittet vil der være en tegningsoversigt over placeringen af elmålerne.



## LAMPEUDTAG

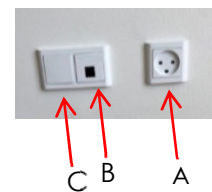
Lejligheden er udstyret med firkantede lampeudtag som er placeret i væggen (se billedet til højre).



## STIKKONTAKTER

I lejligheden findes der følgende former for EL kontakter:

- A - En 230V stikkontakt (normal stikkontakt til elektroniske genstande)
- B - TV stik og internet stik
- C - Blindstik



## RØGALARM

Der er monteret røgalarm i lejligheden. For at fra- og tilkoble alarmer samt vigtige informationer om røgalarmer, se leverandørens bygningsdelskort.

### Røgalarmer:

Røgalarmeren er fastmonteret til 230V i loftet, men har også et 9V batteri som backup i tilfælde af, at 230V forsyningen forsvinder (strømsvigt). Det sikrer at røgalarmeren er funktionsdygtig, selv ved strømafbrydelse.

Hvis backup batteri ikke længere er funktionsdygtigt, vil røgalarmen signalere det ved at udsende en kort signaltone. **HUSK** at få skiftet batteriet, ellers er der ingen garanti for at røgalarmen vil virke ved eventuelle strømsvigt. **Se vedhæftede funktionsdatablad punkt 6, 7 og 8.**

**Vedligeholdelse:**

For at være sikker på at røgalarmen virker optimalt er det lejerens ansvar at tjekke følgende punkter:

- Der skal regelmæssigt holdes øje med indikatoren på røgmeldereren.
- Røgalarmen skal testes en gang om måneden.
- Rengør røgalarmen regelmæssigt, anvend støvsuger eller en tør klud.

Lyder der ingen hylelyd ved testning eller blinker lysdioden ikke, og batteriet er blevet udskiftet, skal røgalarmen udskiftes. Kontakt da viceværten.

Støv kan føre til en fejlalarm. Princippet med optiske røgdetektorer er at de skal reagere på synlige røgpartikler. Hvis der trænger en bestemt mængde røg ind i målekammeret, udløses alarmen.

En optisk røgalarm kan ikke kende forskel på røg og støv, da disse partikler bliver detekteret ens. Hvis optikken i målekammeret er påvirket af en tilstrækkelig mængde støv kan det udløse alarmen.